



무선 와이파이 설정 방법
Windows OS(10 , 11)



목 차

1. Windows 10 설정
2. Windows 11 설정
3. Windows 10 , 11 무선 연결 해제 후 재연결 방법

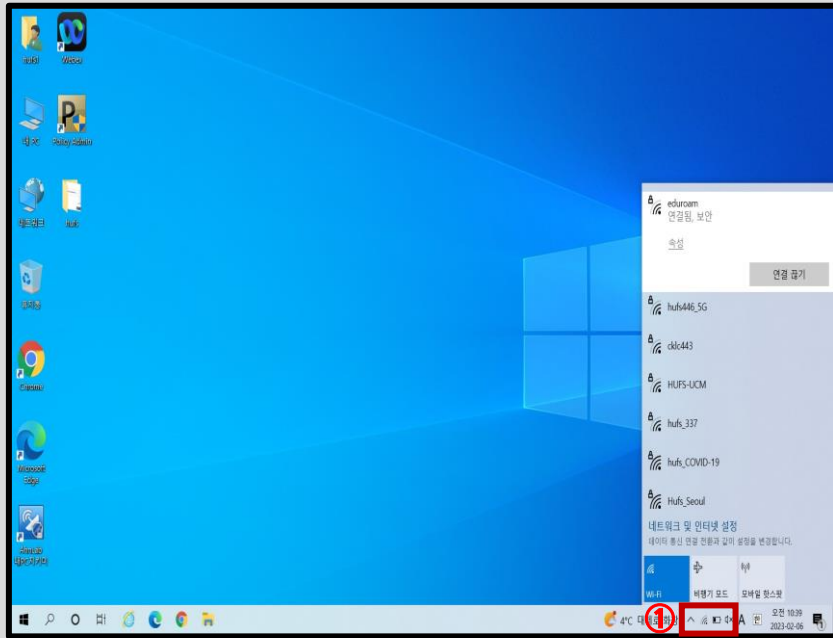
한국외국어대학교
HANKUK UNIVERSITY OF FOREIGN STUDIES

1. Windows 10 설정

한국외국어대학교
HANKUK UNIVERSITY OF FOREIGN STUDIES

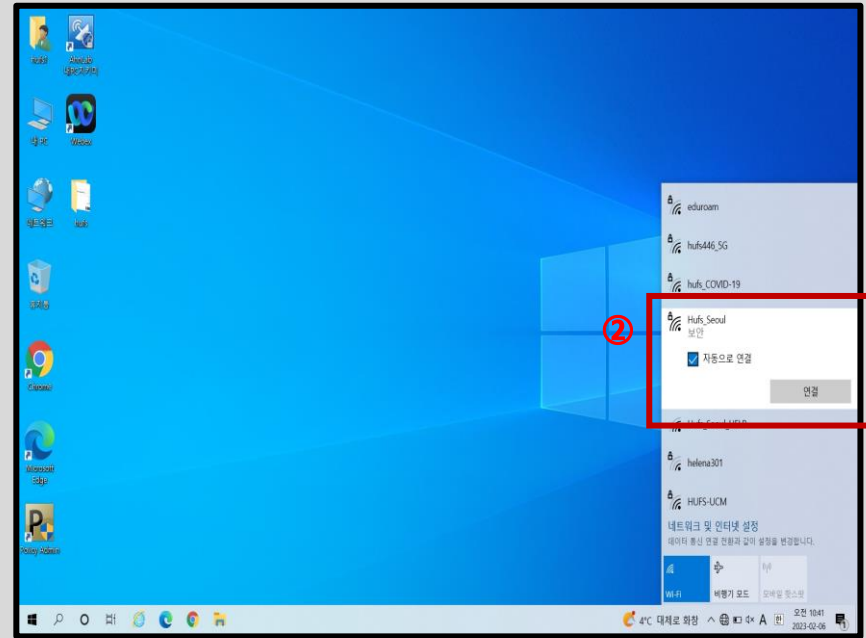
1. Windows 10 설정

STEP.1



① 노트북 모니터 우측 하단 와이파이 검색

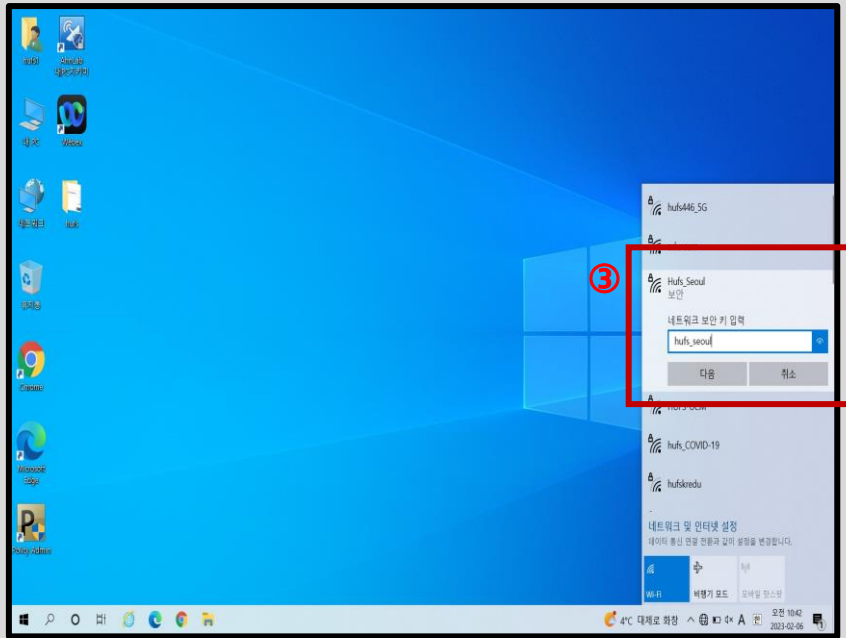
STEP.2



② Hufs_Seoul 와이파이 선택 및 연결

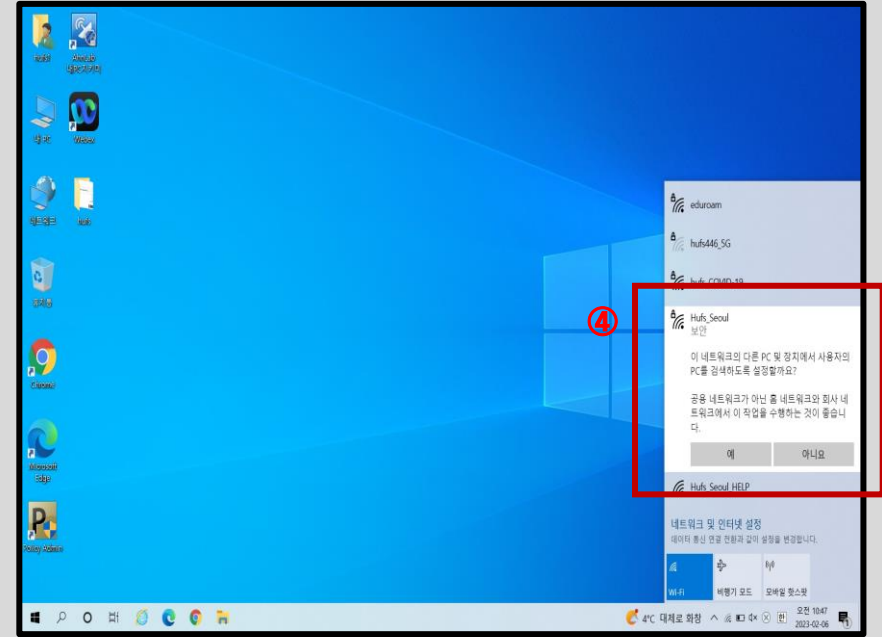
1. Windows 10 설정(설정방법 계속)

STEP.3



- ③ 네트워크 보안키 **hufs_seoul** 입력 및 다음 클릭
- 보안키는 보안모듈을 실행하는 비밀번호이므로 유출과는 관계없습니다.

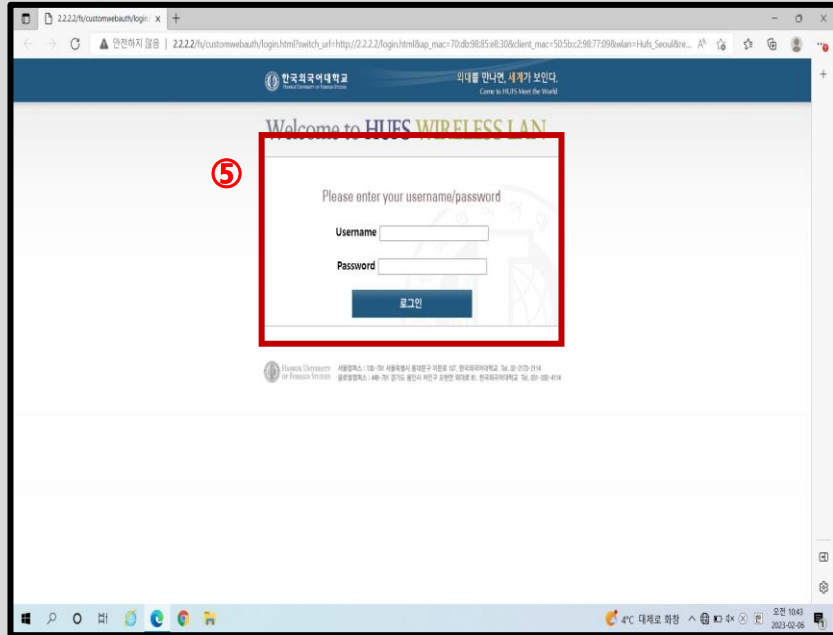
STEP.4



- ④ 예 OR 아니오 버튼 클릭

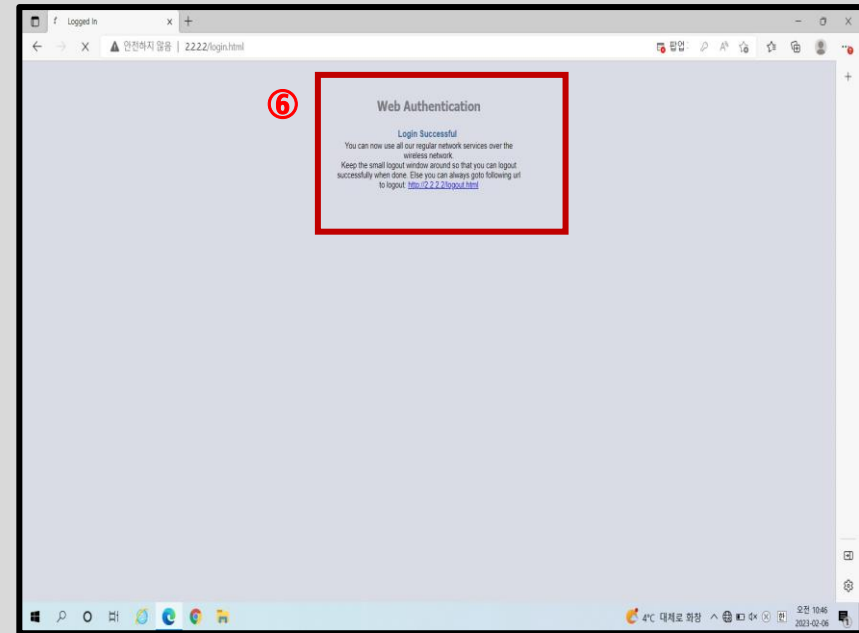
1. Windows 10 설정(설정방법 계속)

STEP.5



- ⑤ 포털사이트(종합정보시스템) 정보입력
 - Username : 포털 ID(학번 / 사번 / 직번)
 - Password : 포털 비밀번호 입력 후 로그인 클릭

STEP.6



- ⑥ Login Successful 문구가 뜨면서 인터넷 사용 가능

2. Windows 11 설정

한국외국어대학교
HANKUK UNIVERSITY OF FOREIGN STUDIES

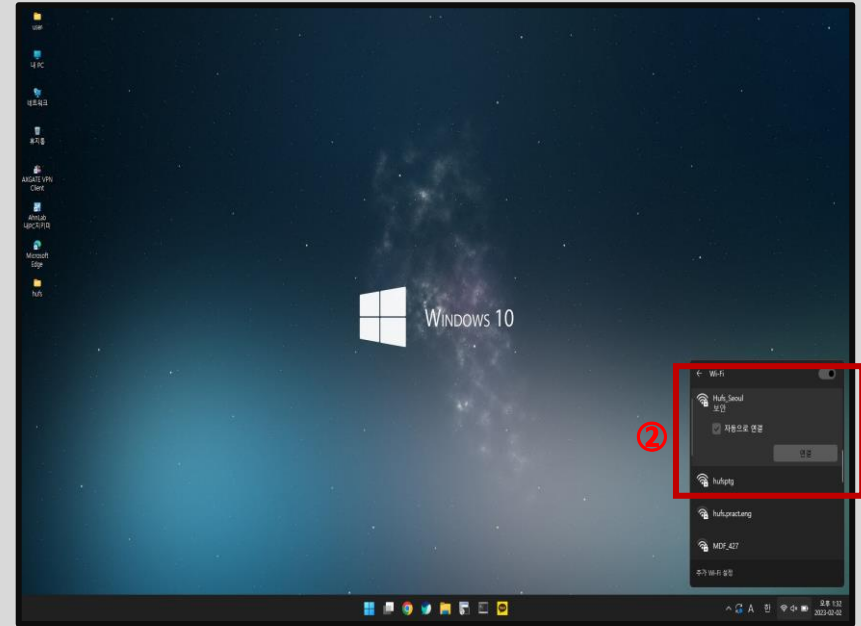
2. Windows 11 설정

STEP.1



① 노트북 모니터 우측 하단 와이파이 검색

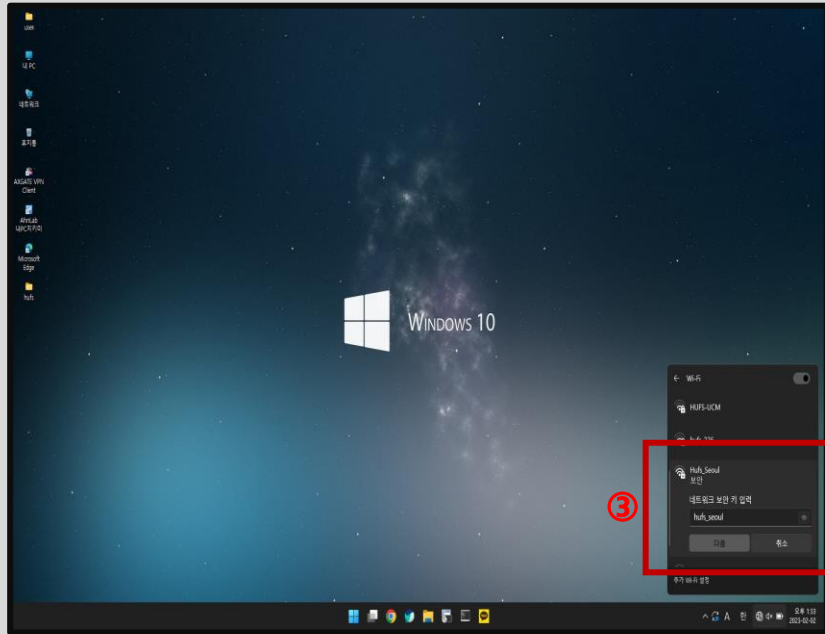
STEP.2



② Hufs_Seoul 와이파이 선택 및 연결

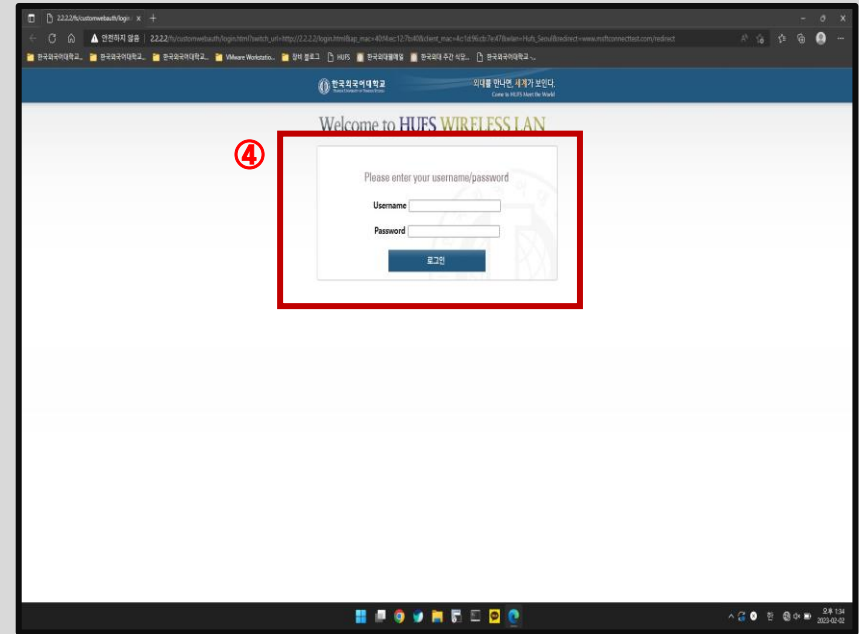
2. Windows 11 설정(설정방법 계속)

STEP.3



- ③ 1차 인증 네트워크 보안키 **hufs_seoul** 입력 및 다음 클릭
- 보안키는 보안모듈을 실행하는 비밀번호이므로 유출과는 관계없습니다.

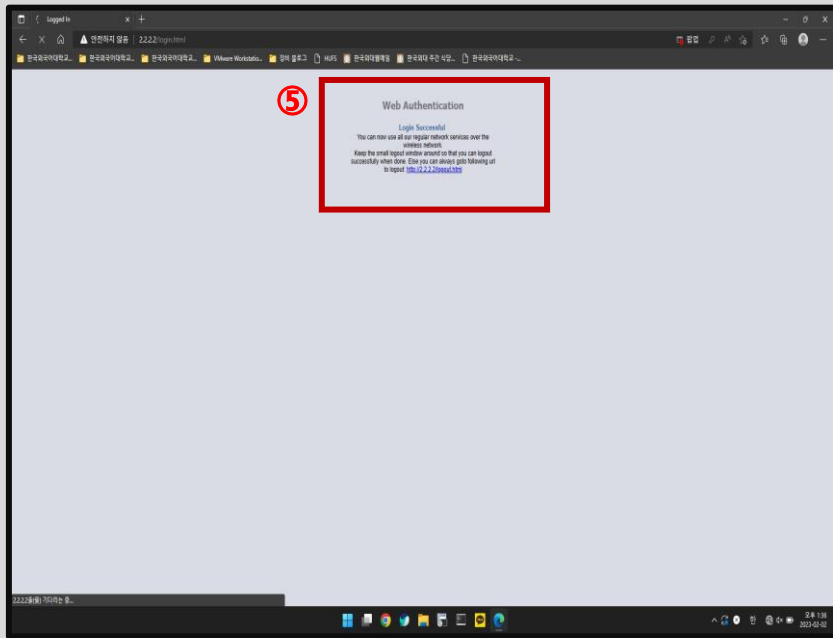
STEP.4



- ④ 포털사이트(종합정보시스템) 정보입력
- Username : **포털 ID(학번 / 사번 / 직번)**
- Password : **포털 비밀번호** 입력 후 로그인 클릭

2. Windows 11 설정(설정방법 계속)

STEP.5



⑤ Login Successful 문구가 뜨면서 인터넷 사용 가능

3. Windows 10 , 11 무선 연결 해제 후 재연결 방법

한국외국어대학교
HANKUK UNIVERSITY OF FOREIGN STUDIES

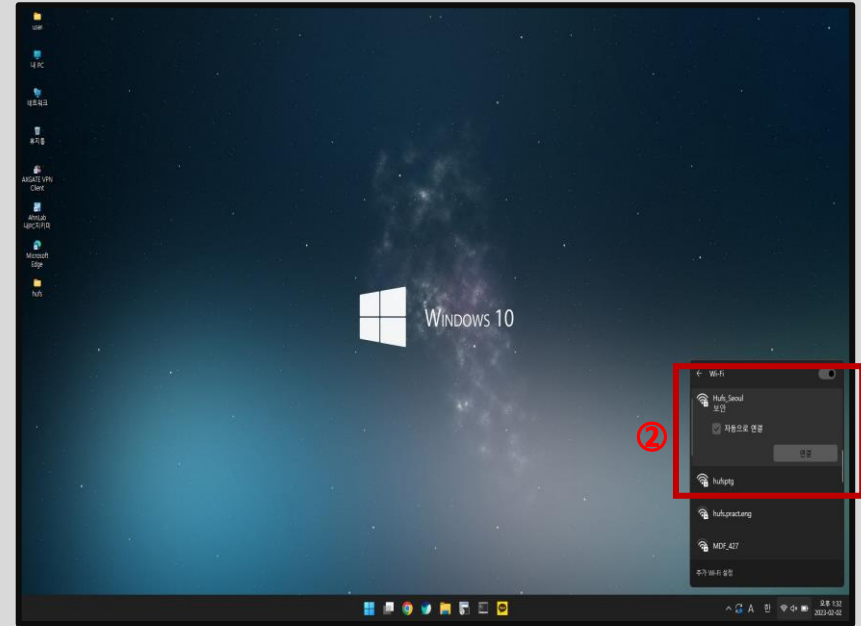
3. Windows 10 , 11 무선 연결 해제 후 재연결 방법

STEP.1



① 노트북 모니터 우측 하단 와이파이 검색

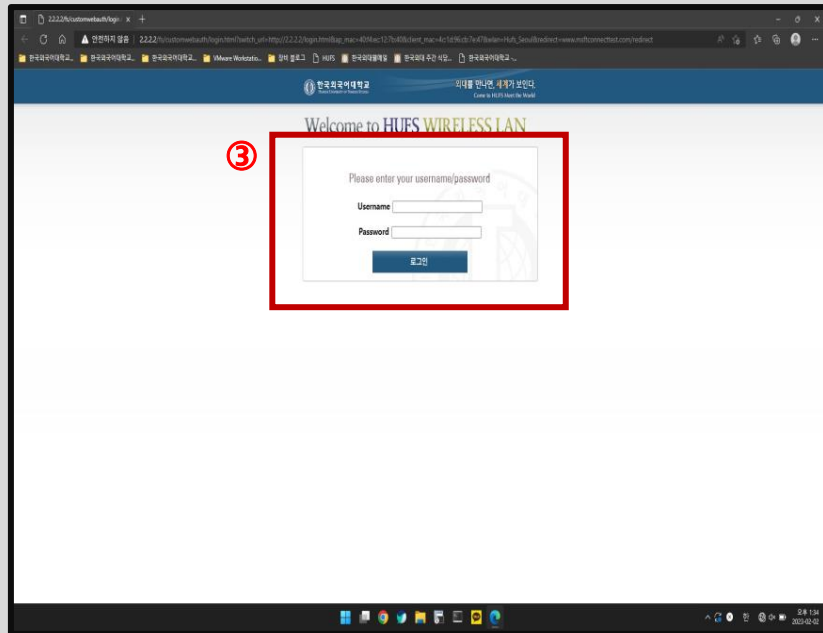
STEP.2



② Hufs_Seoul 와이파이 선택 및 연결

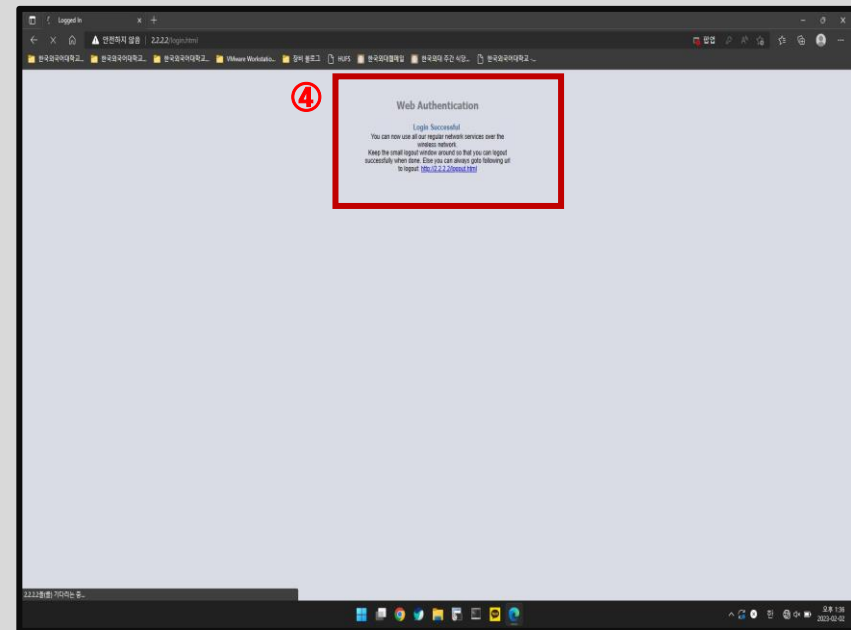
3. Windows 10 , 11 무선 연결 해제 후 재연결 방법(설정방법 계속)

STEP.3



- ③ 포털사이트(종합정보시스템) 정보입력
- Username : 포털 ID(학번 / 사번 / 직번)
 - Password : 포털 비밀번호 입력 후 로그인 클릭

STEP.4



- ④ Login Successful 문구가 뜨면서 인터넷 사용 가능